

# REGULAMENTO

## 2ª Corrida de Rua da Cidade de Turvo SATC

### 1 - FINALIDADE

A *Corrida de Rua da Cidade de Turvo/SATC*, compreende um evento esportivo que visa difundir na comunidade a prática esportiva.

### 2 - DAS PROVAS

2.1. Tanto a Corrida Rústica de 10 km, 5 km, mirim e infantil serão realizadas no dia **12 de novembro de 2017**. Tendo como local da largada e chegada **Parque de Exposição Prefeito Ires Olivo**, Avenida Municipal nº 2972, bairro Cidade Alta, Turvo/SC.

2.2. A programação obedecerá aos seguintes horários:

#### **Categorias E a O**

7:30 às 8:30 - retirada dos números para 10 km e 5 km

8:30 às 8:50 - aquecimento

9:00 - largada dos 5 km

9:45 - largada dos 10 km

10:30 - premiação 5 e 10 Km

#### **Categorias A a D**

9:30 às 10:00 - Retira dos números

10:00 às 10:15 - aquecimento

11:00 - Infantil/Mirim

2.3. A idade mínima para participação na corrida de 10 km e 5 Km é de 16 anos, completos até 31 de dezembro do ano da prova. Os atletas com idade entre 16 e 17 anos, só poderão participar da corrida de 10 km e 5 km com autorização dos pais ou de um responsável legal. A autorização deverá estar acompanhada de cópia de um documento de identidade e ser entregue no ato da inscrição no caso da inscrição seja online deverá enviar/entregar na secretária de esporte de Turvo ou na secretaria da SATC.

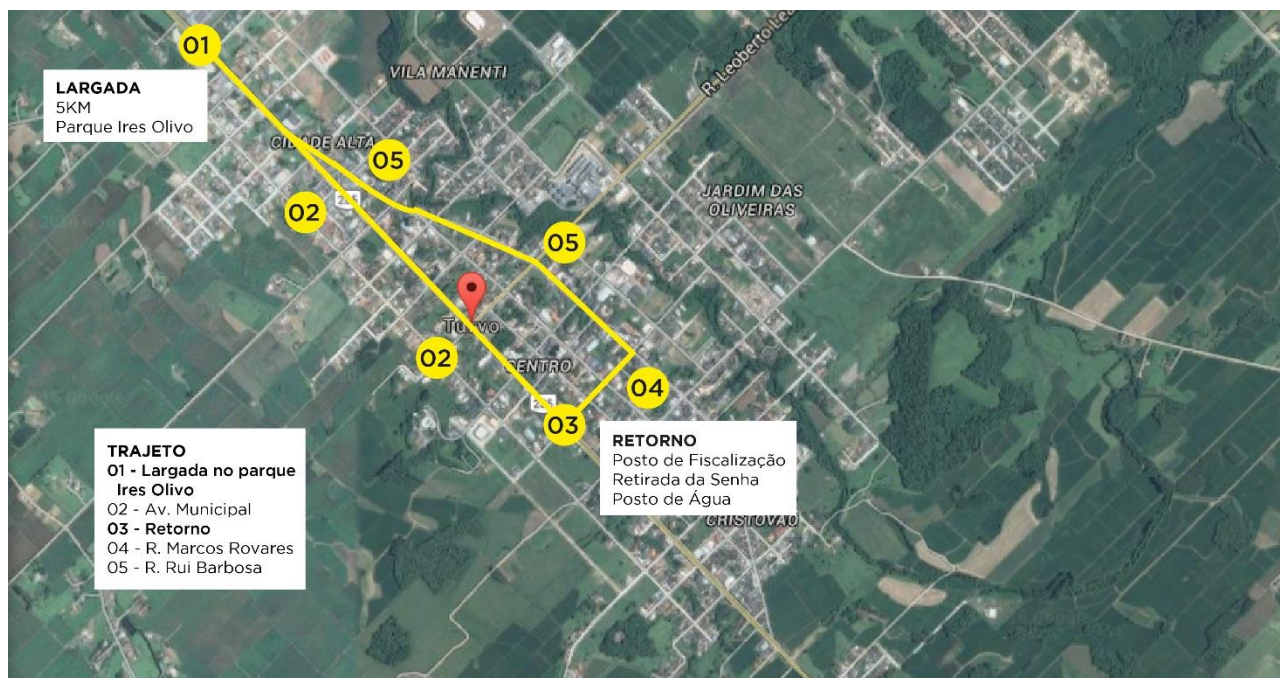
2.4. Nas categorias A, B, C e D, devem ter a autorização do responsável legal para participar da Corrida de Rua da Cidade de Turvo SATC. Obs.: A autorização está em anexo ao regulamento.

## 2.5. O percurso da corrida:

### 10 Km



### 5 Km



2.6. A distribuição dos postos de água no percurso da corrida. Haverá, ainda, uma tenda de água após a chegada da prova, à disposição de todos os participantes.

2.7. As inscrições estarão disponíveis de **26/06/2017 até 03/11/2017**. Locais para inscrição <http://www.site.satc.edu.br/corridaturvo/>, Secretária SATC de Turvo e no Departamento Municipal de Esporte de Turvo.

2.8. Não haverá categoria “por equipes”.

2.9. A cada participante será fornecido um número que deve ser usado visivelmente no peito, sem rasuras ou alterações, durante toda a prova.

2.10. Não será permitida a participação, tampouco a entrada no percurso, de nenhum atleta sem número no peito, caso seja identificado, será imediatamente retirado da prova.

2.11. No percurso de 5Km o atleta ao fazer o retorno deverá pegar uma senha. Ao final da prova a senha e o número do atleta será retirado pela arbitragem para fazer a classificação.

2.12. No percurso de 10Km terá dois retornos em cada um desse o atleta deverá pegar uma senha. Ao final da prova as duas senhas e o número do atleta serão retirados pela arbitragem para fazer a classificação.

### 3 - DAS CATEGORIAS

Naipes/Sexo, faixa etária e distância.

<b>Categoria</b>	<b>Naipes</b>	<b>Idade</b>	<b>Distância</b>
A	Masc/Fem	05 e 06 anos	200 mts
B	Masc/Fem	07 e 08 anos	500 mts
C	Masc/Fem	09 e 12 anos	
D	Masc/Fem	13 a 15 anos	1.200 mts
E	Masc/Fem	16 a 19 anos	5 Km ou 10 km
F	Masc/Fem	20 a 24 anos	
G	Masc/Fem	25 a 29 anos	
H	Masc/Fem	30 a 34 anos	
I	Masc/Fem	35 a 39 anos	
J	Masc/Fem	40 a 44 anos	
L	Masc/Fem	45 a 49 anos	
M	Masc/Fem	50 a 54 anos	
N	Masc/Fem	55 a 59 anos	
O	Masc/Fem	60 acima	

### 4 - DA PREMIAÇÃO

4.1. Geral masculino e feminino **10 Km**

<b>Classificação</b>	<b>Premiação</b>
1º	Medalha + bicicleta
2º	Medalha
3º	Medalha
4º	Medalha
5º	Medalha

Por categoria masculino e feminino **10 Km**

<b>Classificação</b>	<b>Premiação</b>
1º	Medalha
2º	Medalha
3º	Medalha
4º	Medalha
5º	Medalha

4.2. Geral masculino e feminino **5 Km**

<b>Classificação</b>	<b>Premiação</b>
1º	Medalha + bicicleta
2º	Medalha
3º	Medalha
4º	Medalha
5º	Medalha

Por categoria masculino e feminino **5 Km**

<b>Classificação</b>	<b>Premiação</b>
1º	Medalha
2º	Medalha
3º	Medalha
4º	Medalha
5º	Medalha

4.3. Geral masculino e feminino **Mirim**

<b>Classificação</b>	<b>Premiação</b>
1º	Medalha + Troféu
2º	Medalha
3º	Medalha
4º	Medalha
5º	Medalha

Por categoria masculino e feminino **Mirim**

<b>Classificação</b>	<b>Premiação</b>
1º	Medalha
2º	Medalha
3º	Medalha
4º	Medalha
5º	Medalha

4.4. Geral masculino e feminino **Infantil**

<b>Classificação</b>	<b>Premiação</b>
1º	Medalha + Troféu
2º	Medalha
3º	Medalha
4º	Medalha
5º	Medalha

Por categoria masculino e feminino **Infantil**

<b>Classificação</b>	<b>Premiação</b>
1º	Medalha
2º	Medalha
3º	Medalha
4º	Medalha
5º	Medalha

## **5 - DISPOSIÇÕES GERAIS**

5.1. A estrutura para os participantes será montada nas proximidades do local de largada/chegada, que contará com estrutura de informações, banheiros, entrega dos números no **Parque de Exposição Prefeito Ires Olivo**. Não haverá guarda volumes.

5.2. Haverá, para qualquer tipo de emergência, serviço de ambulância no percurso e na chegada.

5.3. Em hipótese alguma o participante poderá trocar o nome da inscrição depois de tê-la adquirido. O participante não pode entregar a outra pessoa o seu número de cadastro.

5.4. O participante assume toda a responsabilidade pela sua participação na prova, devendo estar treinado e gozando de boa saúde. O participante, independentes da categoria da qual participa, isenta de toda e qualquer responsabilidade, os organizadores, patrocinadores e/ou apoiadores da prova, de quaisquer responsabilidades que possam existir.

5.5. É de responsabilidade do participante as despesas de transporte, hospedagem e alimentação e quaisquer outras despesas necessárias ou provenientes da sua participação na prova, antes, durante e depois da mesma.

5.6. Ao participar deste evento, cada participante cede todos os direitos de utilização de sua imagem renunciando ao recebimento de qualquer remuneração/renda que vier a ser auferida relativa a direitos de televisão ou qualquer outro tipo de transmissão realizada pelos veículos de comunicação.

5.7. A direção geral da prova reserva-se o direito de rejeitar qualquer inscrição.

5.8. É proibido levar e/ou correr com animais domésticos.

5.9. Os participantes deverão manter-se exclusivamente na pista do percurso durante a realização da prova.

5.10. Toda irregularidade ou atitude antidesportiva cometida pelo participante será passível de desclassificação.

5.11. A prova poderá ser cancelada em caso de condições climáticas desfavoráveis ou motivos de força maior que ponham em risco a integridade física dos participantes.

5.12. Os resultados das provas serão publicados no site <http://www.noticias.satc.edu.br/>.

5.13. A organização não se responsabiliza por erros no preenchimento dos dados cadastrais.

5.14. Dúvidas ou informações técnicas deverão ser esclarecidas com a organização através do e-mail [ana.berti@satc.edu.br](mailto:ana.berti@satc.edu.br) ou telefone 3431-7561 ou 3431-7692 responsáveis Ana Paula Aléssio Berti e Antonio Sorato.